



EDIFICIO

PLAZA GOLF

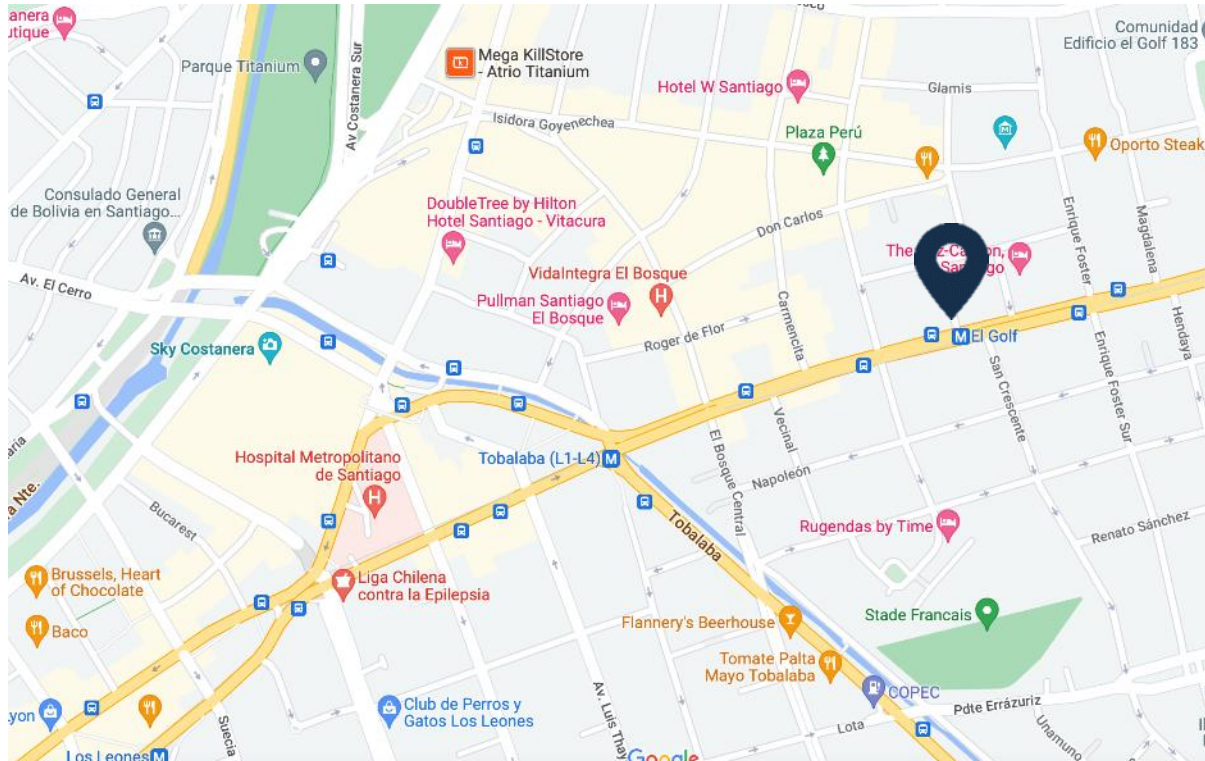
OFICINAS | ASSET MANAGEMENT

ENERO 2026

EDIFICIO PLAZA GOLF

Av. Apoquindo 3200, Las Condes

UBICACIÓN



El Edificio se ubica en Av. Apoquindo N° 3200, esquina con El Regidor, al costado del metro El Golf.

Su excelente ubicación permite el fácil acceso tanto por transporte público como vehicular y cuenta con amplia diversidad de equipamientos de servicios y comercio.

Su frente a Av. Apoquindo le entrega una atractiva presencia.

- Sobre acceso a estación El Golf
- Amplia variedad de servicios a su alrededor
- En el corazón de la zona financiera de El Golf
- Insuperable conectividad

EDIFICIO PLAZA GOLF

Av. Apoquindo 3200, Las Condes

CARACTERÍSTICAS GENERALES

- › 12 pisos.
- › 2 subterráneos
- › 3 ascensores
- › Moderno bicicletero
- › Accesos controlados
- › CCTV
- › Detectores de humo
- › Generador eléctrico para espacios comunes y emergencias
- › Red seca y húmeda



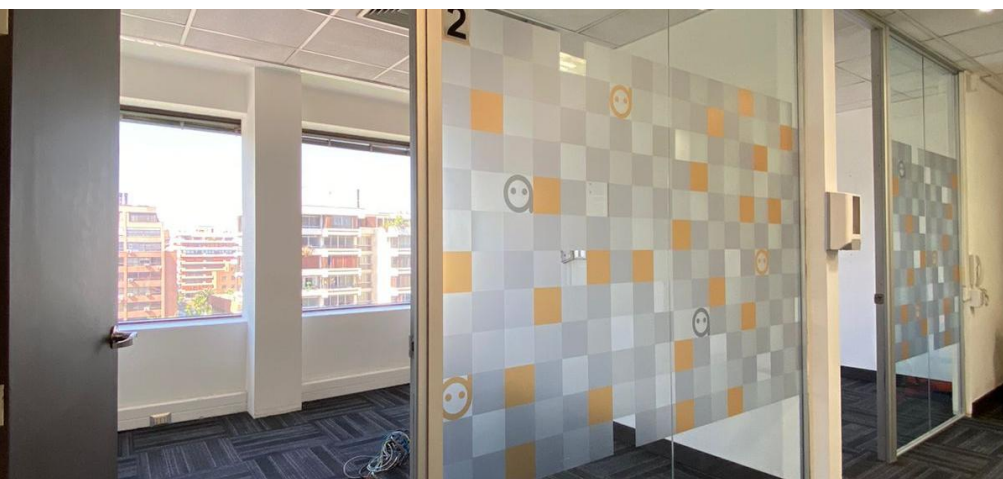
EDIFICIO PLAZA GOLF

Av. Apoquindo 3200, Las Condes

DISPONIBILIDAD

Superficie	Oficina	UF/m²/mes	Disponibilidad	Condiciones de entrega
232,00 m²	Piso 6 - Oriente	0,48/m2 + IVA	Inmediata	Habilitada

» Gasto común aprox: UF 0,12/m2



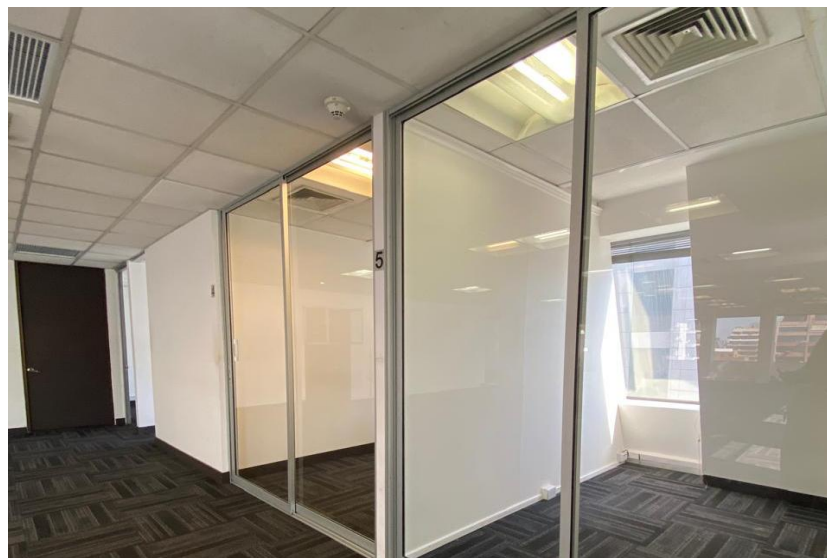
EDIFICIO PLAZA GOLF

OFICINA PISO 6

Av. Apoquindo 3200, Las Condes



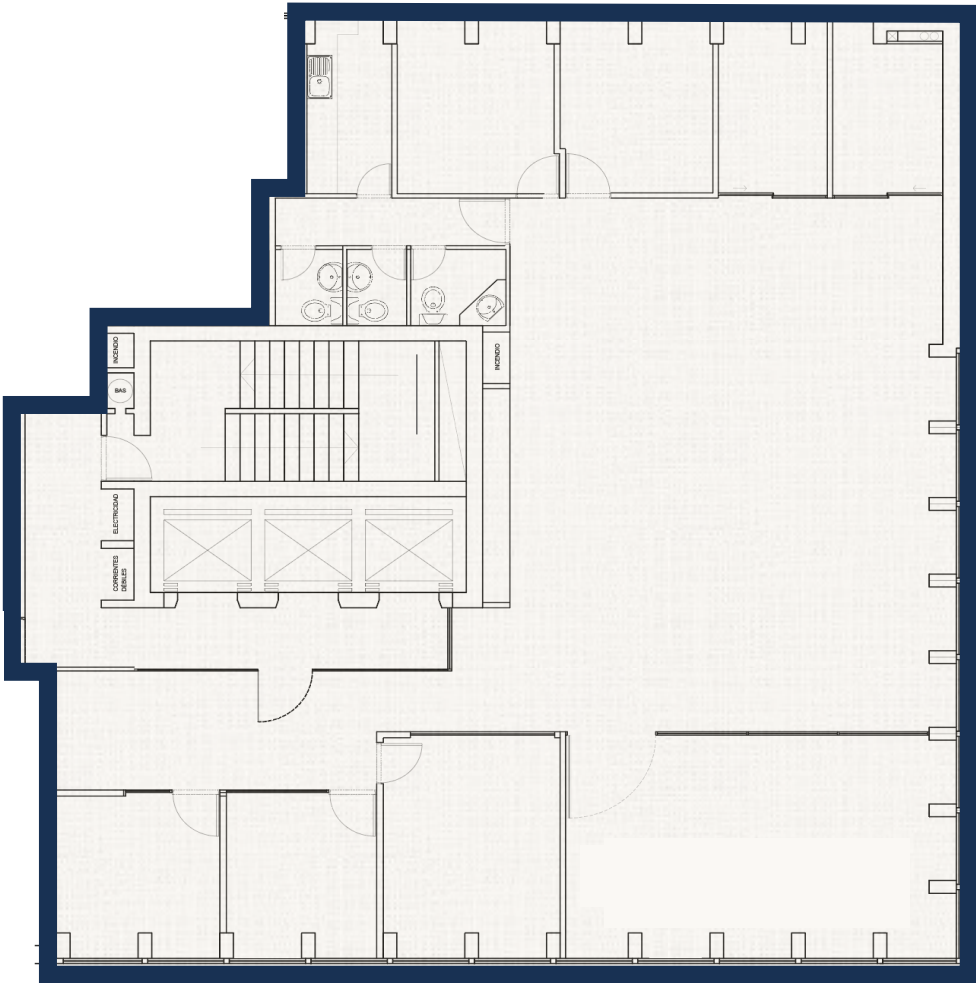
OFICINAS | ASSET MANAGEMENT



EDIFICIO PLAZA GOLF

Av. Apoquindo 3200, Las Condes

OFICINA PISO 6



232,00 m²
Superficie

- › Medio piso
- › 4 privados
- › 2 salas de reunión
- › 2 baños
- › 1 kitchenette

*Mobiliario referencial

OFICINA PISO 6	
Canon de arriendo	UF 0,48 /m ²
Gastos comunes	UF 0,12/m ² aprox

EDIFICIO PLAZA GOLF

Av. Apoquindo 3200, Las Condes

CONTÁCTANOS:

MARINA COSTA

+569 6479 3137

marina.costa@iluminaservicios.cl

COMISIÓN AL CORREDOR:

- ▶ Se pagará un 2% + IVA
- ▶ Para el cálculo de la comisión solo se considerarán las de rentas netas efectivas al momento de la firma del contrato
- ▶ No se considerarán rentas posteriores a la fecha de la primera opción de salida anticipada, en caso de que la hubiere
- ▶ Comisión con tope máximo equivalente a un mes de arriendo
- ▶ No se considerará periodo de gracia