



EDIFICIO

# ROGER DE FLOR

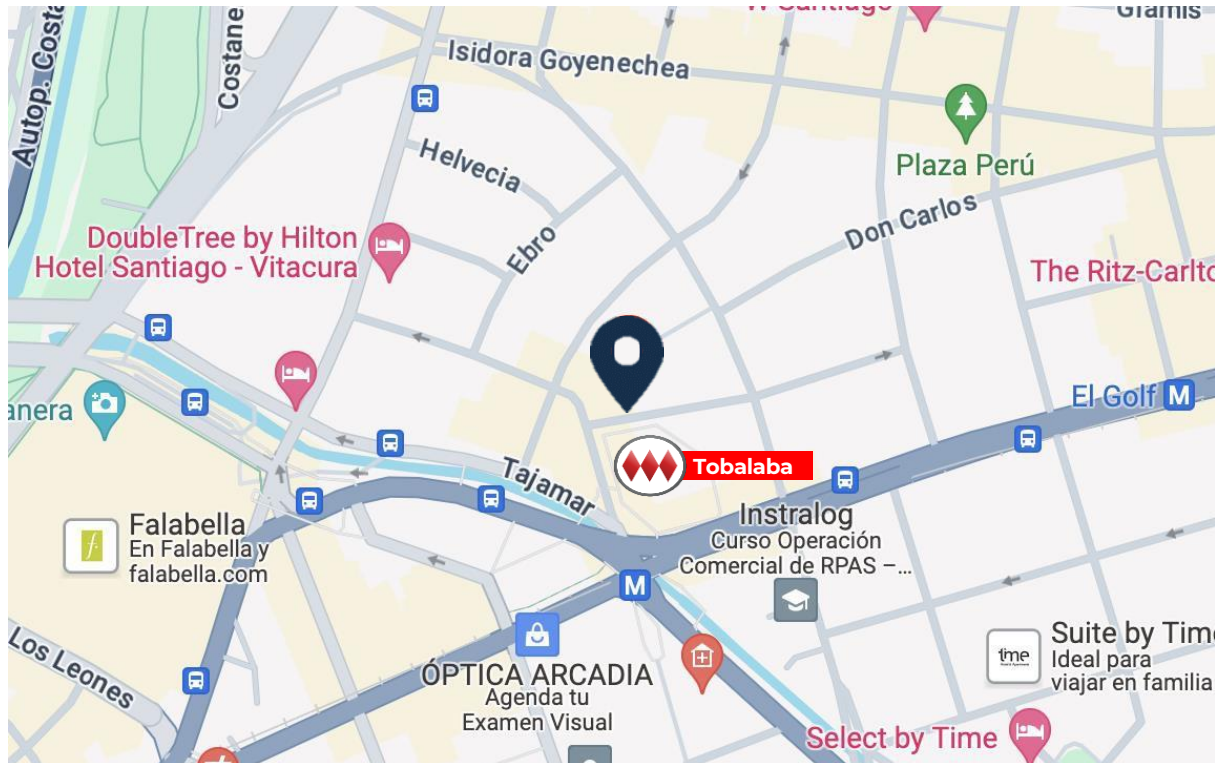
OFICINAS | ASSET MANAGEMENT

MAYO 2026

# EDIFICIO ROGER DE FLOR

ROGER DE FLOR 2736, LAS CONDES

## UBICACIÓN



Edificio ubicado en Roger de Flor con El Bosque. Se encuentra en un privilegiado sector hotelero y gastronómico. Su excelente ubicación permite el fácil acceso tanto por transporte público como vehicular, cercano al centro comercial Costanera Center y a pasos del Mercado Urbano Tobalaba (MUT) el cual cuenta con acceso directo a la estación de Metro Tobalaba, correspondiente a línea 4 y línea 1.

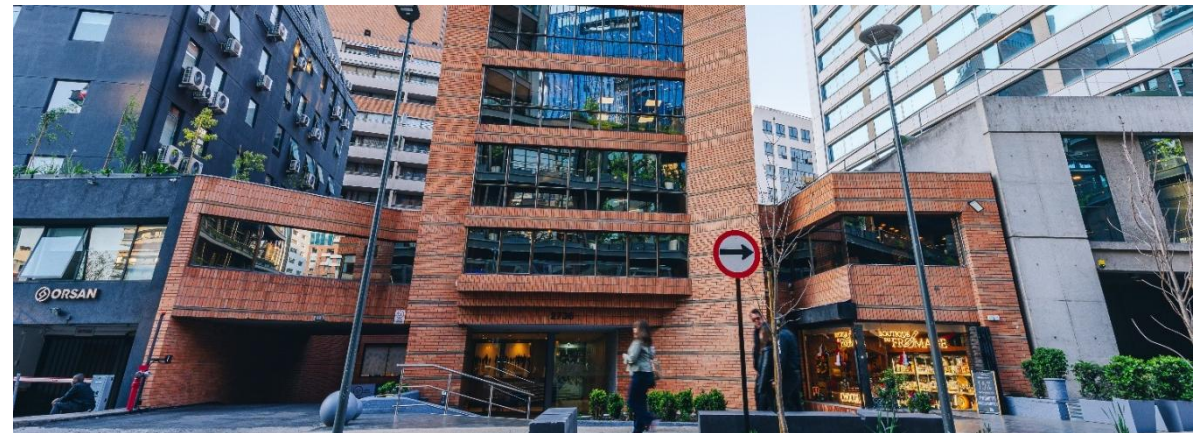
- Climatización individual por piso
- Circuito cerrado de televisión en áreas comunes
- Sistema de detección y extinción de incendio
- Seguridad 24 horas

# EDIFICIO ROGER DE FLOR

ROGER DE FLOR 2736, LAS CONDES

## CARACTERÍSTICAS GENERALES

- › Edificio de 9 pisos
- › 2 ascensores
- › A pasos del Metro Tobalaba línea 4 y línea 1
- › Frente al Mercado Urbano Tobalaba (MUT)
- › Sector hotelero y gastronómico privilegiado
- › Excelente conectividad vehicular
- › Alto flujo peatonal



# EDIFICIO ROGER DE FLOR

ROGER DE FLOR 2736, LAS CONDES

## DISPONIBILIDAD

| Superficie            | Oficina             | UF/m <sup>2</sup> /mes | Disponibilidad | Condiciones de entrega |
|-----------------------|---------------------|------------------------|----------------|------------------------|
| 117,64 m <sup>2</sup> | Piso 4 (medio piso) | 0,48/m <sup>2</sup>    | Inmediata      | Habilitada             |
| 121,23 m <sup>2</sup> | Piso 6 (medio piso) | 0,48/m <sup>2</sup>    | Inmediata      | Habilitada             |
| 250,08 m <sup>2</sup> | Piso 7 (completo)   | 0,48/m <sup>2</sup>    | Inmediata      | Habilitada             |

# OFICINA PISO 4

EDIFICIO ROGER DE FLOR

ILUMINA  
servicios  
ENERGÍA CREADORA

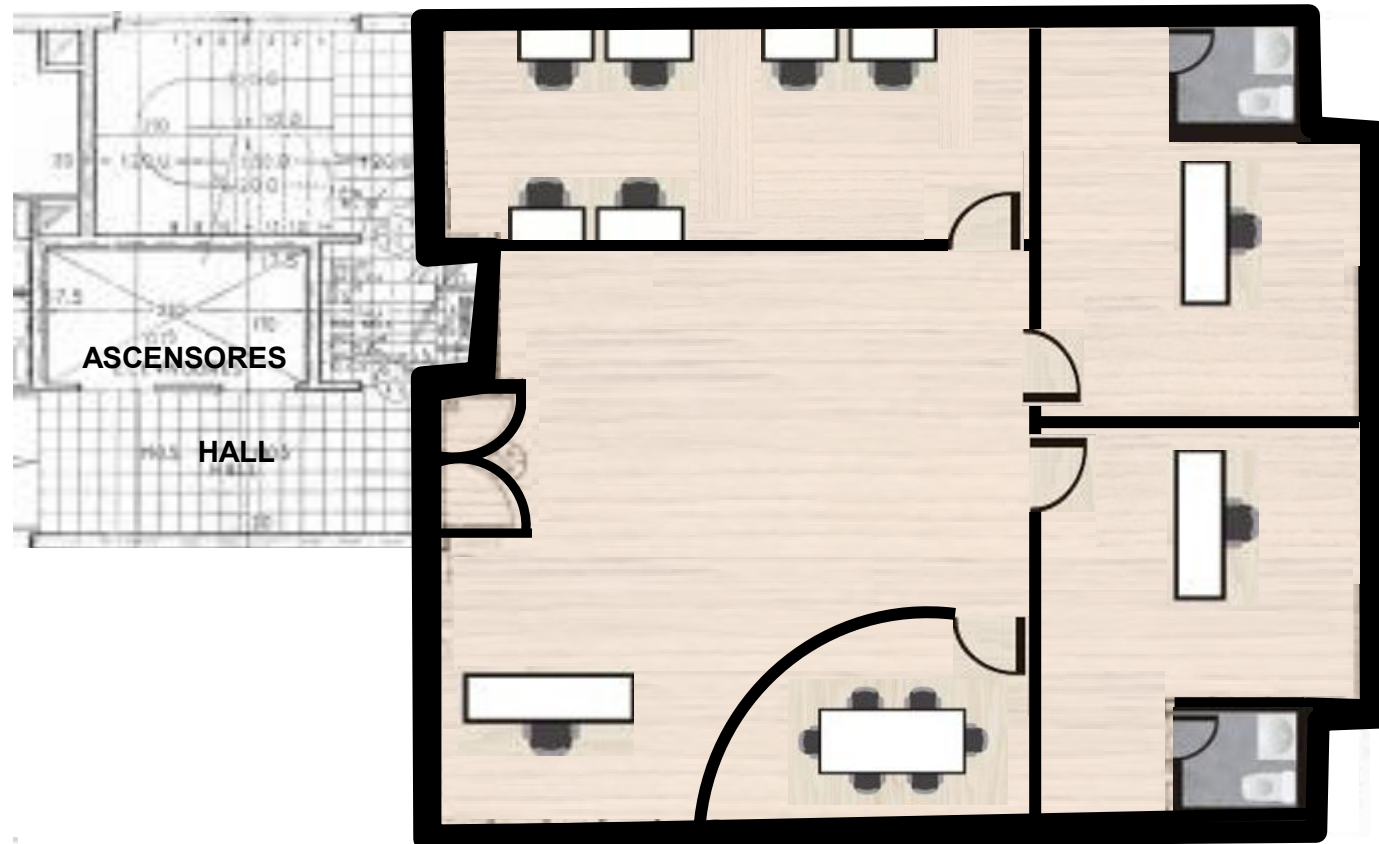


OFICINAS | ASSET MANAGEMENT

# EDIFICIO ROGER DE FLOR

ROGER DE FLOR 2736, LAS CONDES

## OFICINA PISO 4



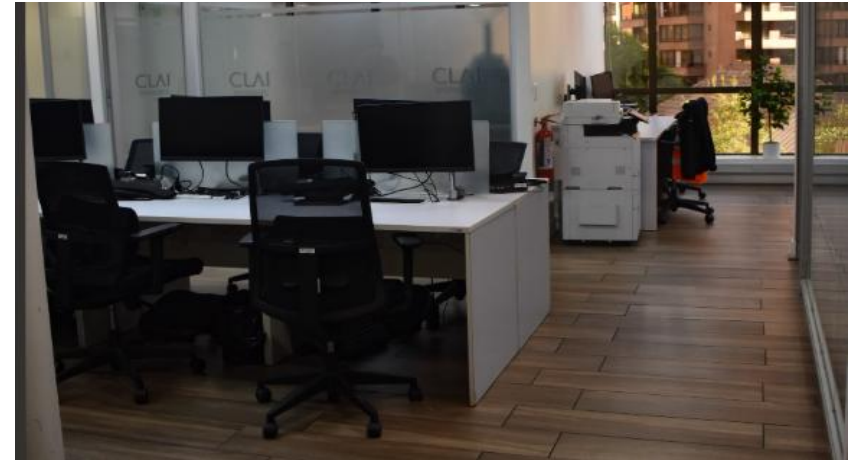
117,64 m<sup>2</sup>  
**Superficie**

- › Medio Piso
- › 3 privados
- › Recepción
- › Sala de reunión
- › 2 baños

| OFICINA PISO 4    |                              |
|-------------------|------------------------------|
| Canon de arriendo | UF 0,48/m <sup>2</sup>       |
| Gastos comunes    | UF 0,11/m <sup>2</sup> aprox |

# OFICINA PISO 6

EDIFICIO ROGER DE FLOR

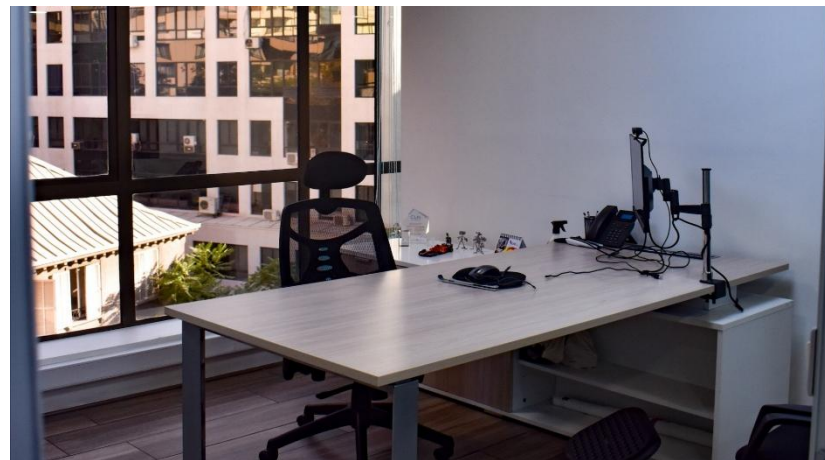


OFICINAS | ASSET MANAGEMENT

# OFICINA PISO 6

EDIFICIO ROGER DE FLOR

ILUMINA  
servicios  
ENERGÍA CREADORA

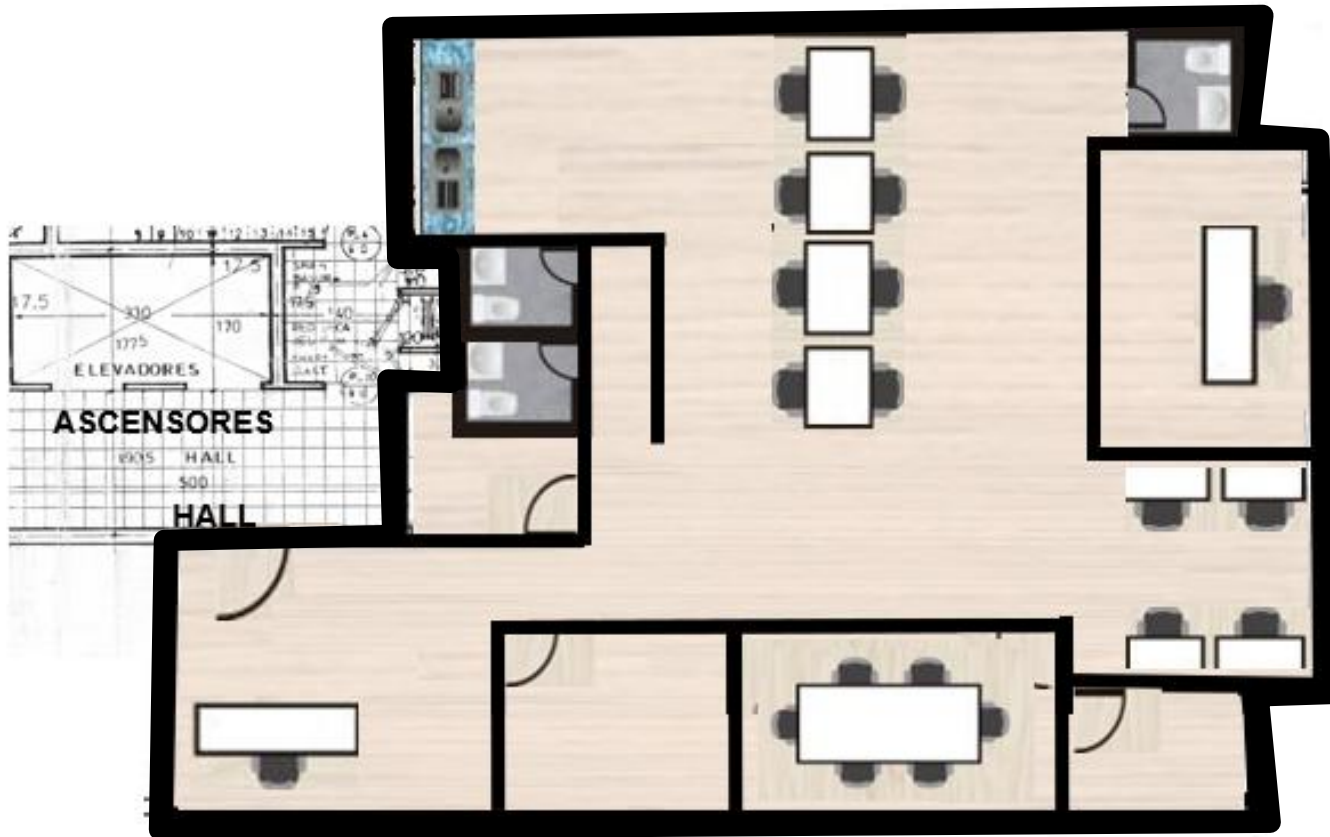


OFICINAS | ASSET MANAGEMENT

# EDIFICIO ROGER DE FLOR

ROGER DE FLOR 2736, LAS CONDES

## OFICINA PISO 6



121,23 m<sup>2</sup>  
**Superficie**

- ▶ Medio Piso
- ▶ 3 privados
- ▶ Recepción
- ▶ Sala de reunión
- ▶ 3 baños
- ▶ 1 kitchenette

| OFICINA PISO 6    |                              |
|-------------------|------------------------------|
| Canon de arriendo | UF 0,48/m <sup>2</sup>       |
| Gastos comunes    | UF 0,11/m <sup>2</sup> aprox |

# OFICINA PISO 7

EDIFICIO PLAZA ELGOLF

ILUMINA  
servicios  
ENERGÍA CREADORA



OFICINAS | ASSET MANAGEMENT

# OFICINA PISO 7

EDIFICIO ROGER DE FLOR

ILUMINA  
servicios  
ENERGÍA CREADORA



OFICINAS | ASSET MANAGEMENT

# EDIFICIO ROGER DE FLOR

ROGER DE FLOR 2736, LAS CONDES

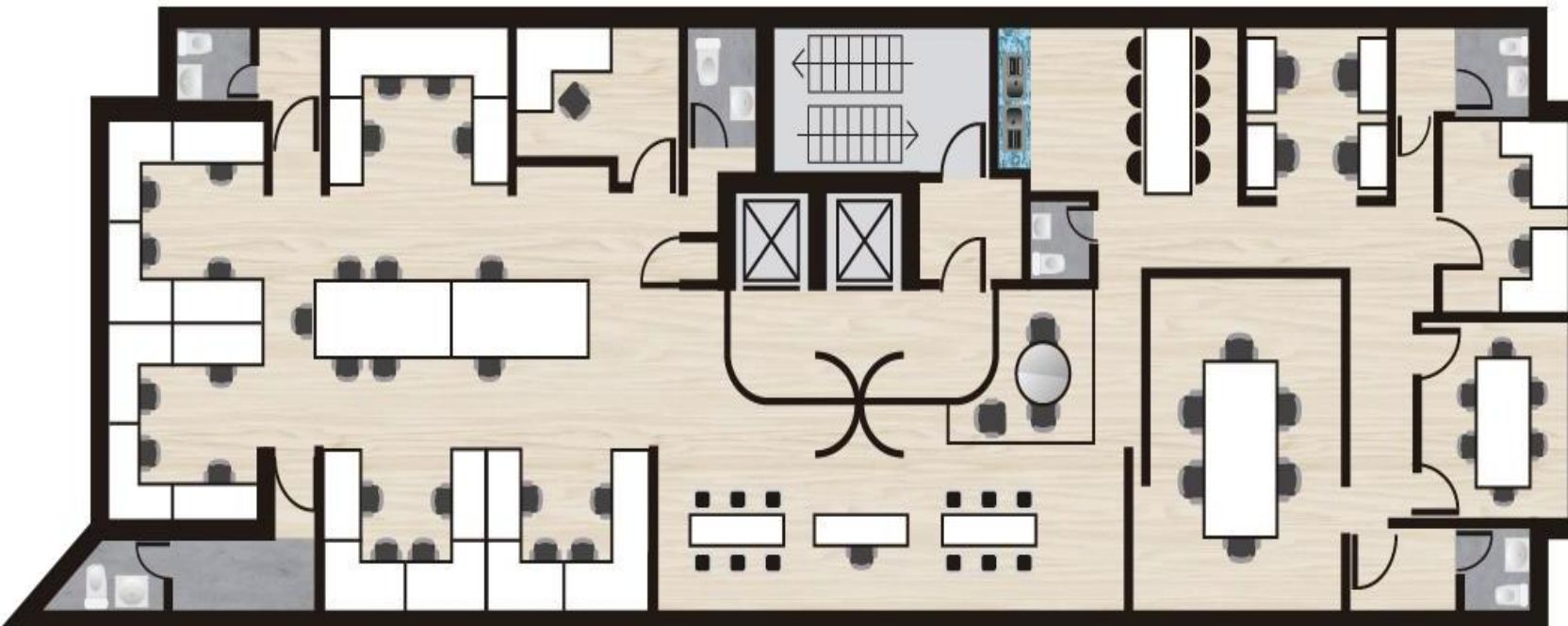
## OFICINA PISO 7

250,08 m<sup>2</sup>  
**Superficie**

- › Piso completo
- › Planta libre
- › Recepción
- › 6 baños
- › Cocina

### OFICINA PISO 7

|                   |                              |
|-------------------|------------------------------|
| Canon de arriendo | UF 0,48/m <sup>2</sup>       |
| Gastos comunes    | UF 0,11/m <sup>2</sup> aprox |



**CONTÁCTANOS:**

**MARINA COSTA**

+569 6479 3137

marina.costa@iluminaservicios.cl

## **EDIFICIO ROGER DE FLOR**

*Roger De Flor 2736, Las Condes*

### **COMISIÓN AL CORREDOR:**

- ▶ Se pagará un 2% + IVA
- ▶ Para el cálculo de la comisión solo se considerarán las de rentas netas efectivas al momento de la firma del contrato
- ▶ No se considerarán rentas posteriores a la fecha de la primera opción de salida anticipada, en caso de que la hubiere
- ▶ Comisión con tope máximo equivalente a un mes de arriendo
- ▶ No se considerará periodo de gracia