



STRIP CENTER

# VÍA FORESTA

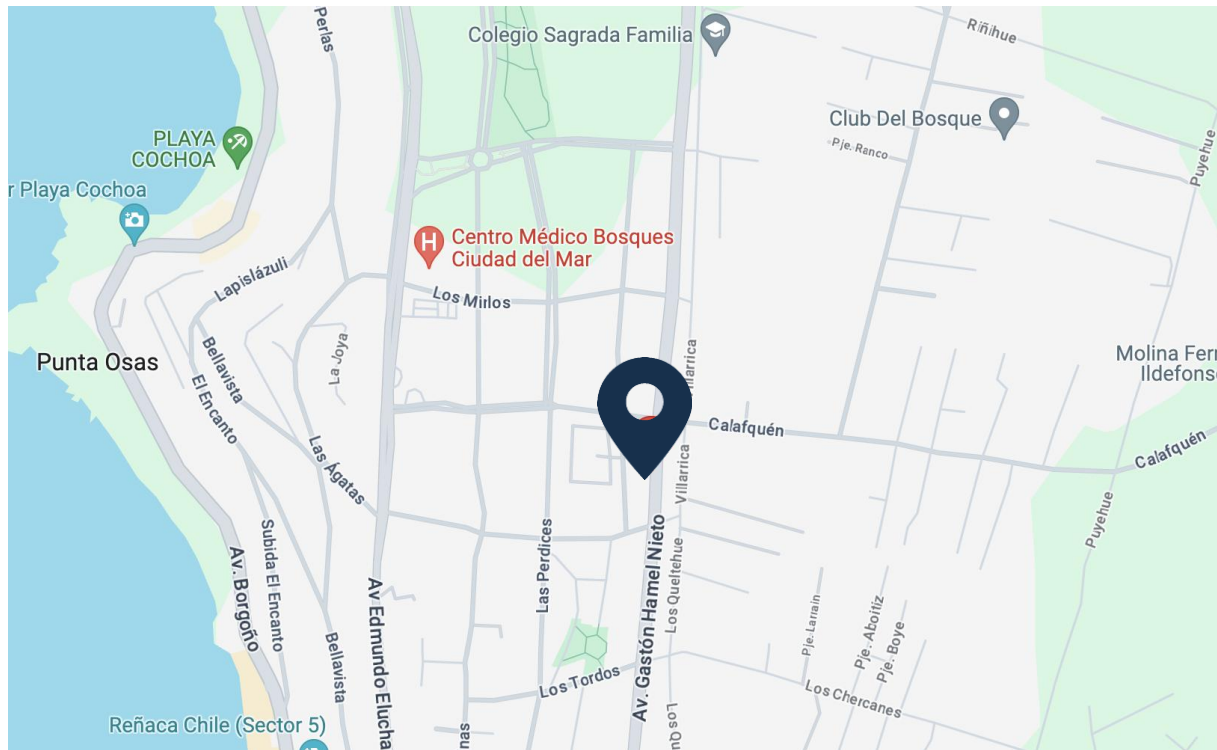
RETAIL | ASSET MANAGEMENT

MAYO 2026

# STRIP CENTER VÍA FORESTA

Av. Gastón Hamel Nieto 260, Viña del Mar

## UBICACIÓN



Strip Center ubicado en Av. Gastón Hamel Nieto 260, Viña del Mar. Cuenta con tres pisos de fácil acceso y amplios estacionamientos. Eje principal de importante barrio residencial cercano a colegios, edificios y condominios.

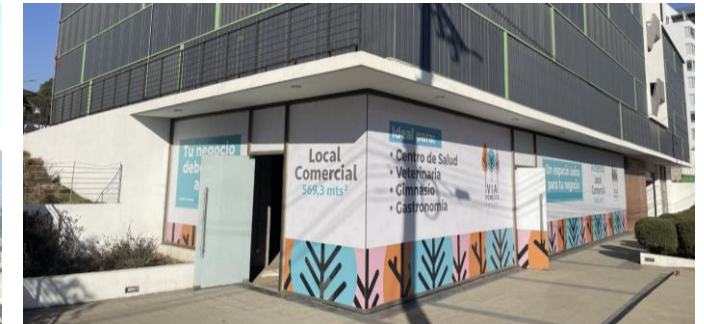
La placa comercial, de alta visibilidad, cuenta con diversidad de rubros y servicios de marcas reconocidas que abastecen al público.

# STRIP CENTER VÍA FORESTA

Av. Gastón Hamel Nieto 260, Viña del Mar

## CARACTERÍSTICAS GENERALES

- Excelente ubicación y visibilidad
- Locales primer y segundo piso
- Estacionamientos al aire libre y techados
- Ascensores
- Estacionamientos para carga y descarga



# STRIP CENTER VÍA FORESTA

Av. Gastón Hamel Nieto 260, Viña del Mar

## DISPONIBILIDAD

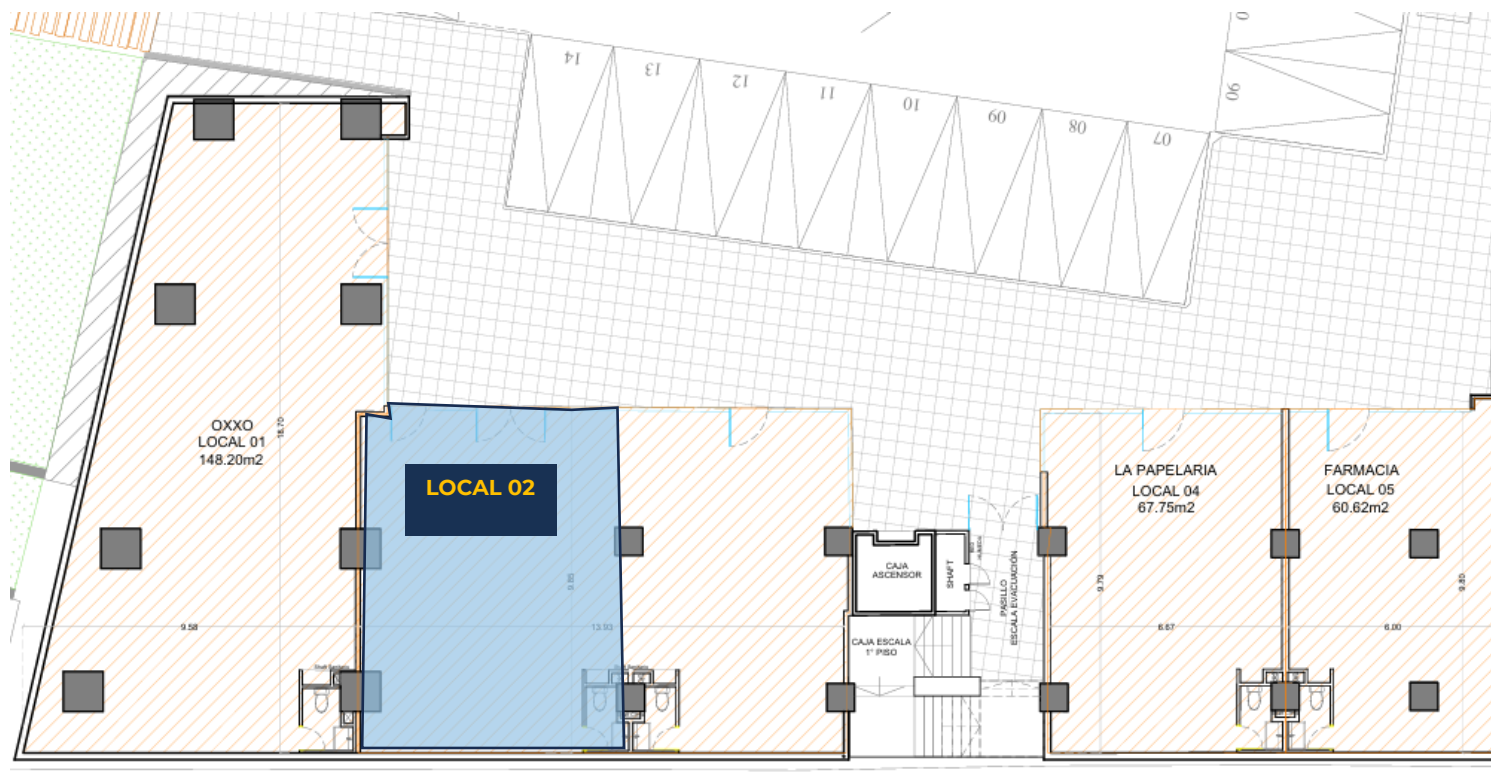
Superficie	Piso	Local	UF/m <sup>2</sup> /mes	Disponibilidad	Condiciones de entrega
79,40 m <sup>2</sup>	1	2	0,55	Inmediata	Planta libre
60,61 m <sup>2</sup>	1	3	0,55	Inmediata	Planta libre
140,01 m <sup>2</sup>	1	2 y 3	0,55	Inmediata	Planta Libre
139,95 m <sup>2</sup>	2	7	0,40	Inmediata	Planta libre
51,89 m <sup>2</sup>	2	8	0,45	Inmediata	Planta libre
50,00 m <sup>2</sup>	2	10	0,45	Inmediata	Planta libre
84,81 m <sup>2</sup>	-1	L2	0,30	Inmediata	Planta Libre

➤ Gasto común aprox: UF 0,13/m<sup>2</sup>

# STRIP CENTER VÍA FORESTA

Av. Gastón Hamel Nieto 260, Viña del Mar

## LOCAL 02 / PISO 1



79,40 m<sup>2</sup>  
**Superficie**

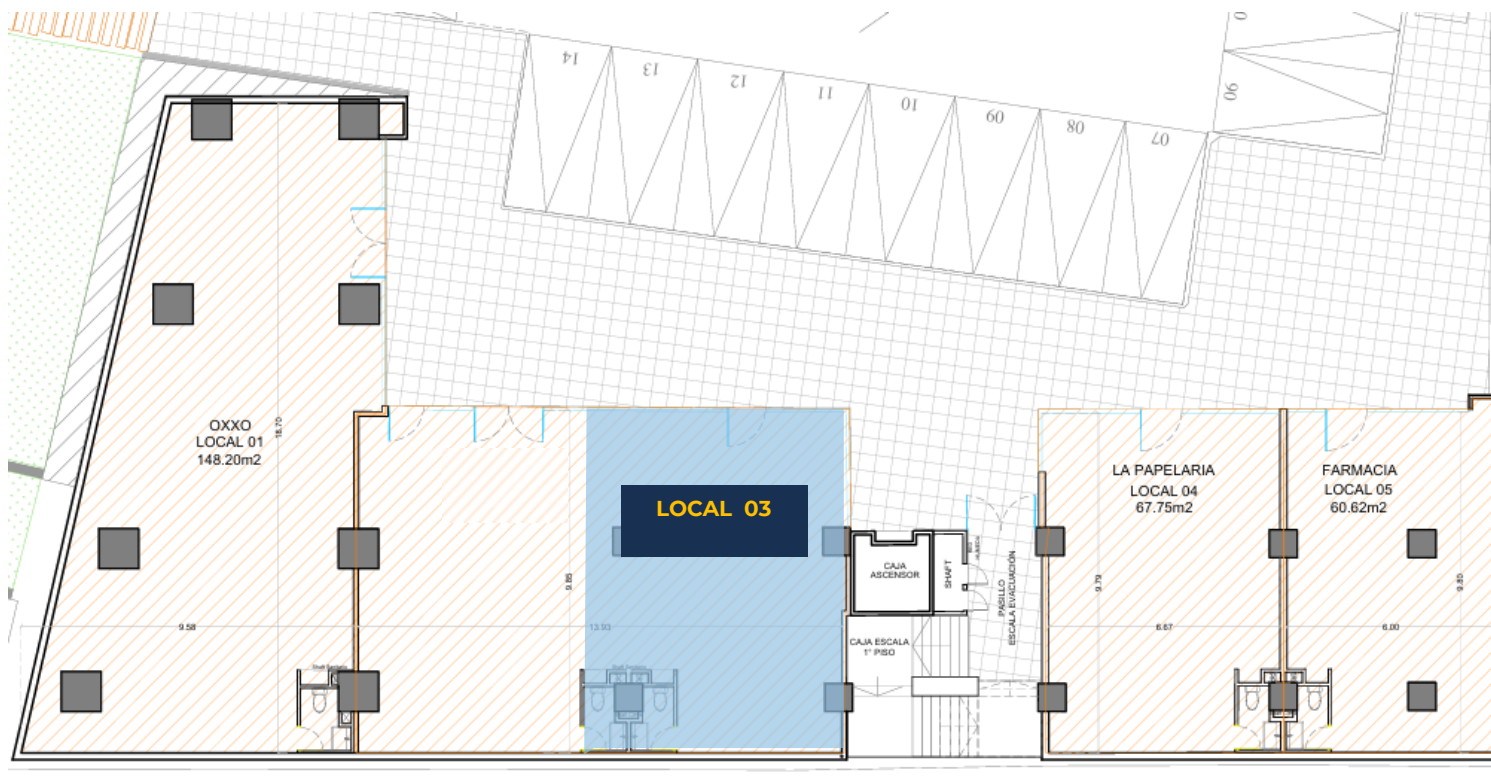
LOCAL 02	
Canon de arriendo	UF 0,55 /m <sup>2</sup>
Gastos comunes	UF 0,13/m <sup>2</sup> aprox

- Disponibilidad inmediata
- Planta libre

# STRIP CENTER VÍA FORESTA

Av. Gastón Hamel Nieto 260, Viña del Mar

## LOCAL 03 / PISO 1



60,61 m<sup>2</sup>  
Superficie

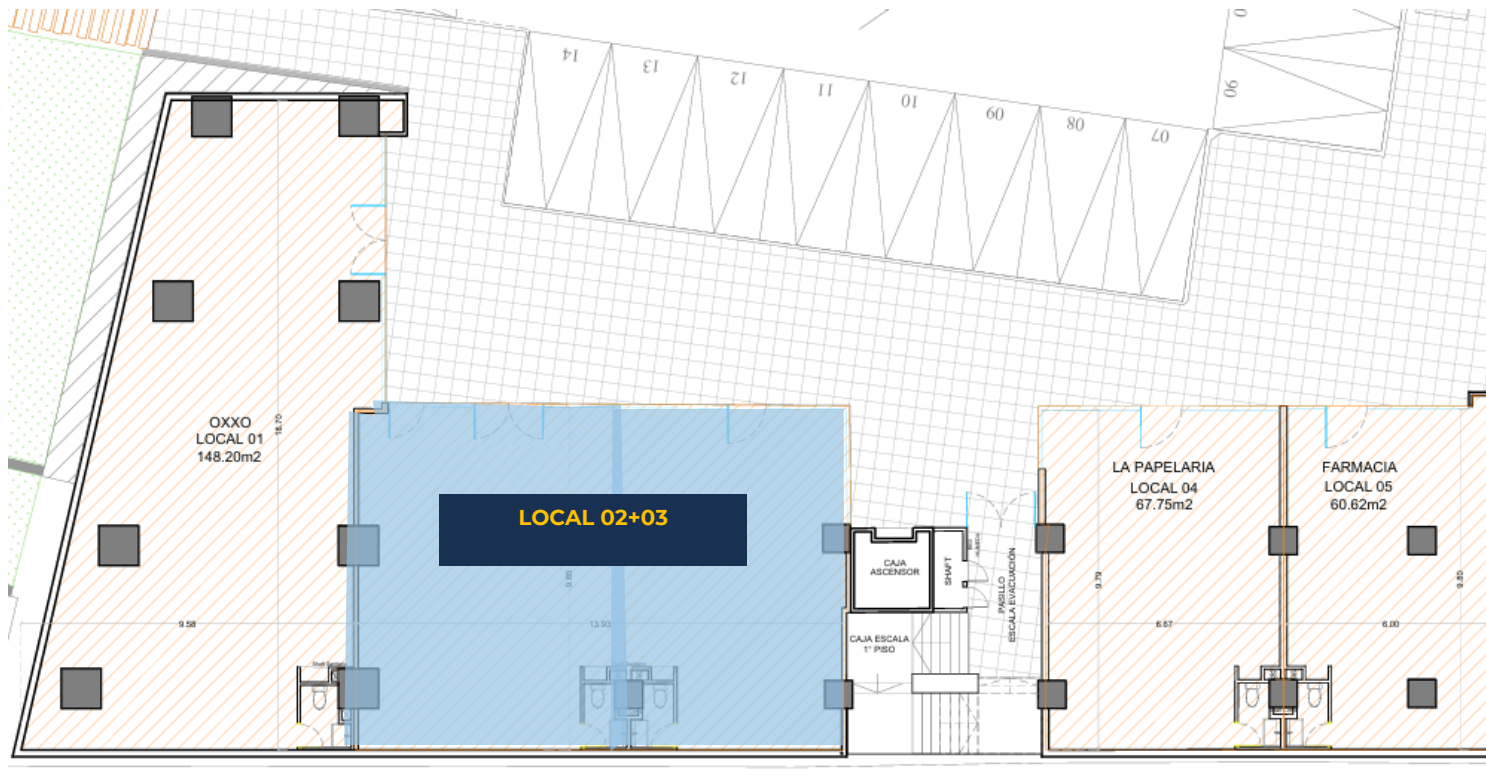
LOCAL 03	
Canon de arriendo	UF 0,55 /m <sup>2</sup>
Gastos comunes	UF 0,13/m <sup>2</sup> aprox

- Disponibilidad inmediata
- Planta libre

# STRIP CENTER VÍA FORESTA

Av. Gastón Hamel Nieto 260, Viña del Mar

## LOCAL 02 +03 / PISO 1



140,00 m<sup>2</sup>  
**Superficie**

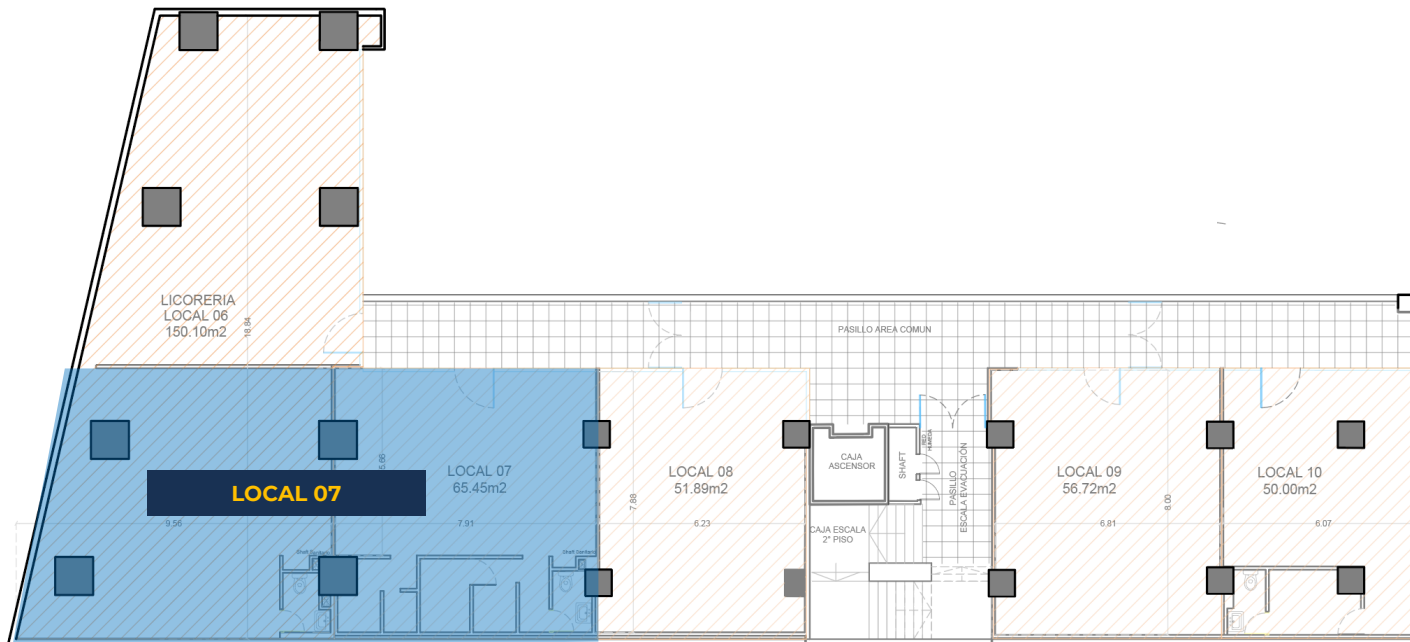
LOCALES 02+ 03	
Canon de arriendo	UF 0,55 /m <sup>2</sup>
Gastos comunes	UF 0,13/m <sup>2</sup> aprox

- Disponibilidad inmediata
- Planta libre

# STRIP CENTER VÍA FORESTA

Av. Gastón Hamel Nieto 260, Viña del Mar

## LOCAL 07 / PISO 2



139,95 m<sup>2</sup>  
**Superficie**

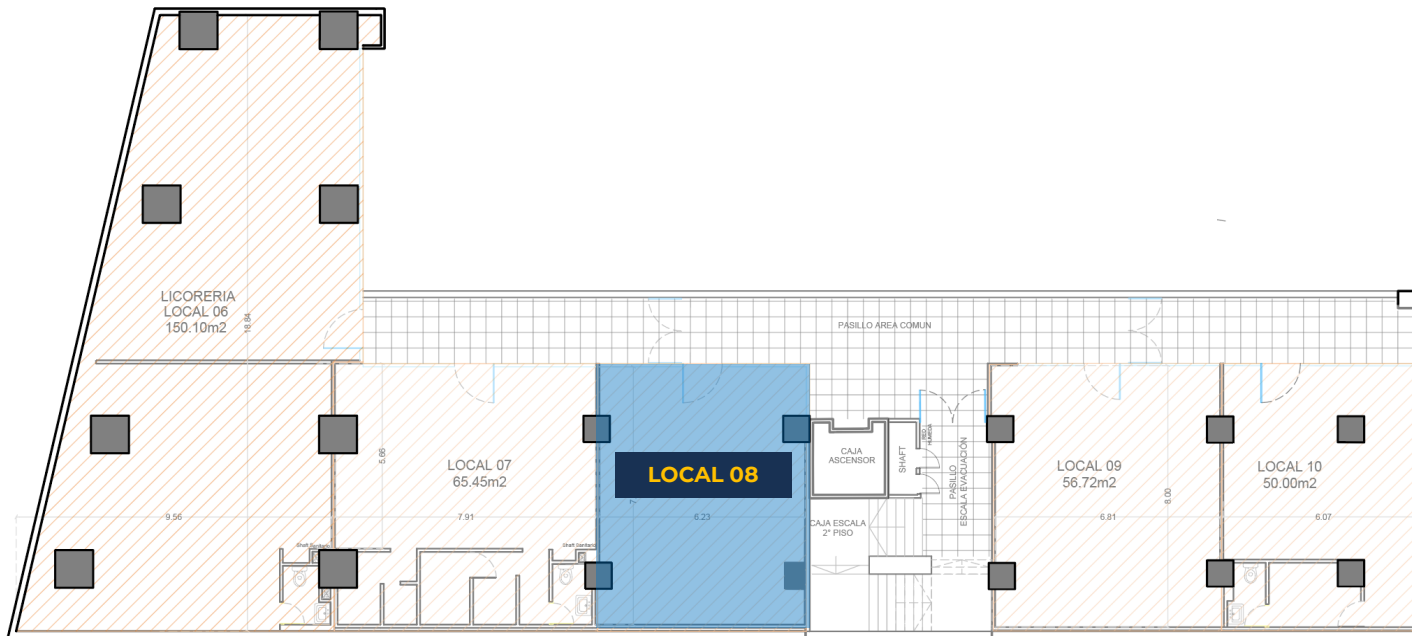
LOCAL 07	
Canon de arriendo	UF 0,40/m <sup>2</sup>
Gastos comunes	UF 0,13/m <sup>2</sup> aprox

- Disponibilidad inmediata
- Planta libre

# STRIP CENTER VÍA FORESTA

Av. Gastón Hamel Nieto 260, Viña del Mar

## LOCAL 08 / PISO 2



51,89 m<sup>2</sup>  
Superficie

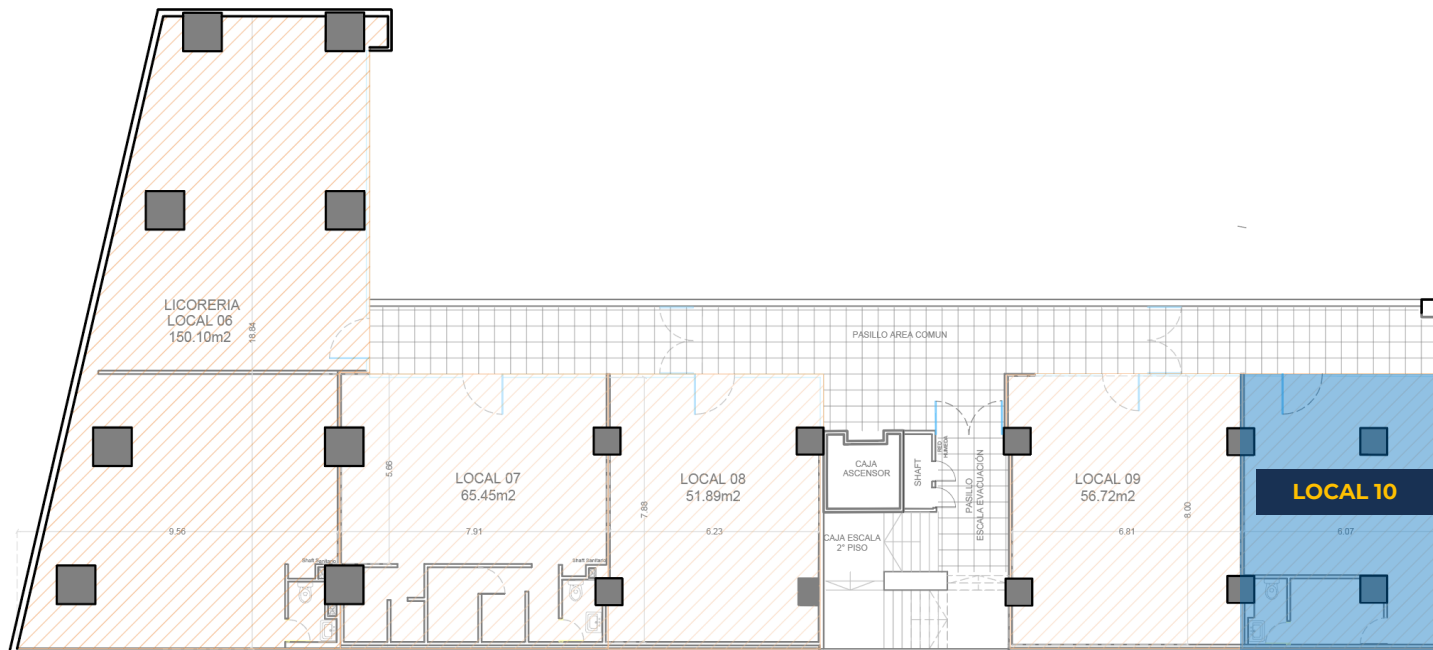
LOCAL 08	
Canon de arriendo	UF 0,45/m <sup>2</sup>
Gastos comunes	UF 0,13/m <sup>2</sup> aprox

- Disponibilidad inmediata
- Planta libre

# STRIP CENTER VÍA FORESTA

Av. Gastón Hamel Nieto 260, Viña del Mar

## LOCAL 10 / PISO 2



50,00 m<sup>2</sup>  
Superficie

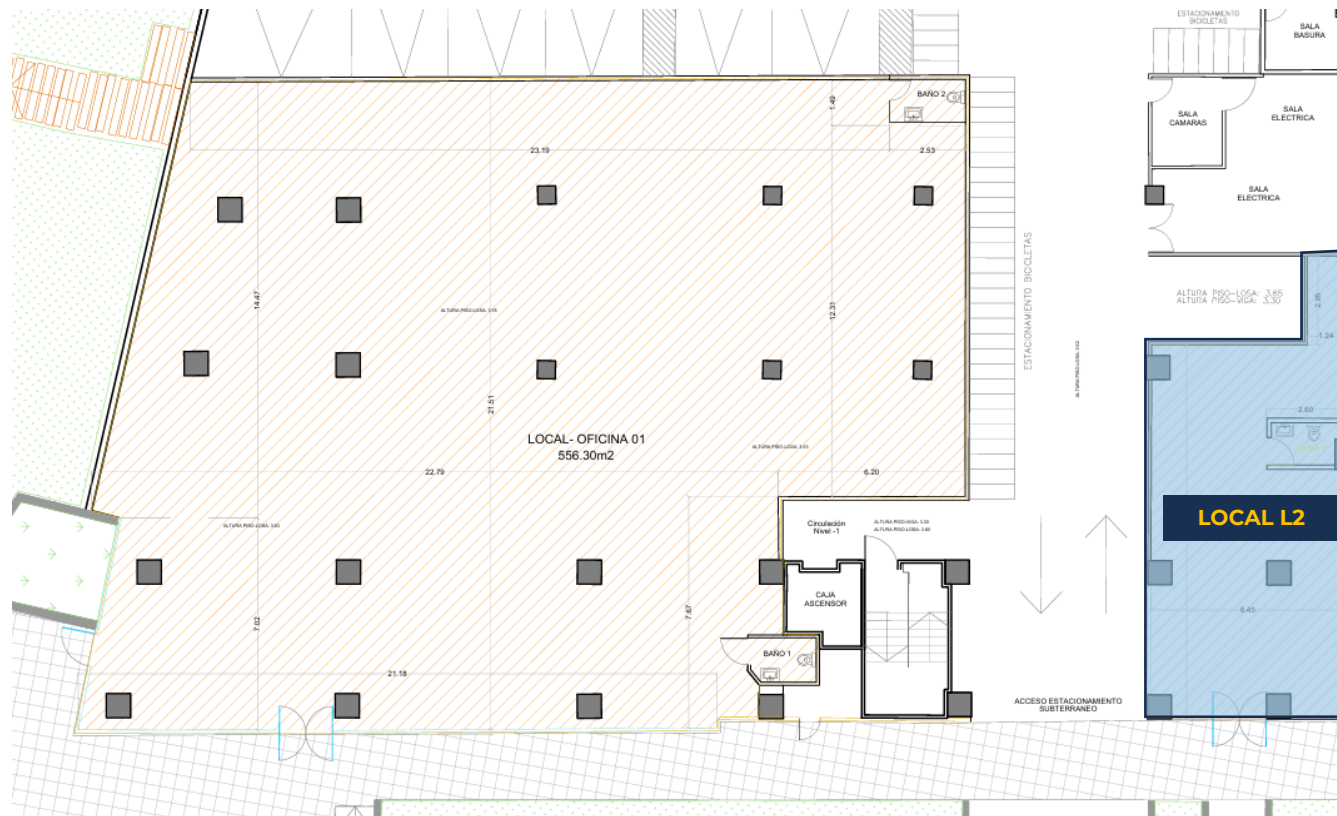
LOCAL 10	
Canon de arriendo	UF 0,45/m <sup>2</sup>
Gastos comunes	UF 0,13/m <sup>2</sup> aprox

- Disponibilidad inmediata
- Planta libre

# STRIP CENTER VÍA FORESTA

Av. Gastón Hamel Nieto 260, Viña del Mar

## LOCAL L2 / PISO -1 (CALLE LAS TÓRTOLAS)



84,81 m<sup>2</sup>  
Superficie

LOCAL L2	
Canon de arriendo	UF 0,30 /m <sup>2</sup>
Gastos comunes	UF 0,13/m <sup>2</sup> aprox

- Disponibilidad inmediata
- Planta libre

**CONTÁCTANOS:**

**MARINA COSTA**

+569 6479 3137

marina.costa@iluminaservicios.cl

## **STRIP CENTER** **VÍA FORESTA**

*Av. Gastón Hamel Nieto 260, Viña del Mar*

### **COMISIÓN AL CORREDOR:**

- ▶ Se pagará un 2% + IVA
- ▶ Para el cálculo de la comisión solo se considerarán las de rentas netas efectivas al momento de la firma del contrato
- ▶ No se considerarán rentas posteriores a la fecha de la primera opción de salida anticipada, en caso de que la hubiere
- ▶ Comisión con tope máximo equivalente a un mes de arriendo
- ▶ No se considerará periodo de gracia